

《南京新潮鞋业有限公司地块土壤污染状况调查报告》

主要内容公示

一、基本情况

地块名称：南京新潮鞋业有限公司地块

占地面积：宗地面积 6566.49 平方米，建筑面积 3518.62 平方米

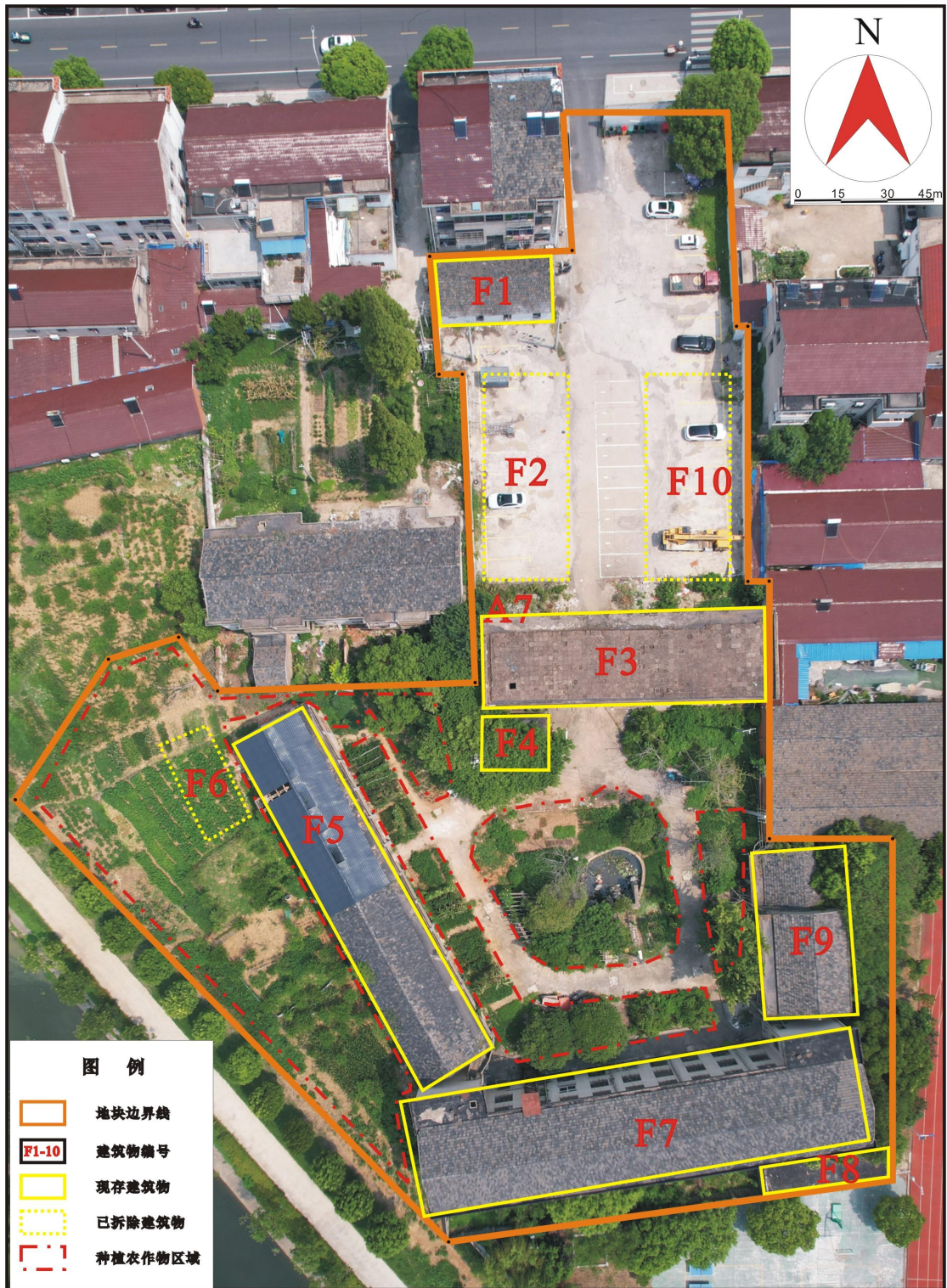
地理位置：位于南京溧水区晶桥镇晶盈中路 29 号，地理位置图如下：



土地使用权人：南京市溧水区晶桥镇人民政府

土壤污染状况调查单位：江苏润环环境科技有限公司

地块土地利用现状：调查地块地表为硬化地面和 7 处厂房，厂区北侧现状为硬化水泥地面被做成停车场；厂区西侧部分和中间部分场地被扰动，种植农作物（番薯、绿豆、油菜等），部分保留原有植物。



未来规划：根据土地利用规划图，调查地块用地类型规划为：调查地块北侧为商住混合用地(Rb)、西南角为综合公园用地(G1a)、东南角为小学用地(A33a)。



二、报告编制主要内容

南京新潮鞋业有限公司地块位于南京市溧水区晶桥镇晶盈中路 29 号，地块面积 6566.49 平方米，建筑面积 3518.62 平方米，地块中心坐标为北纬 119.060977，东经 31.533066。调查地块拟规划为商住混合用地（Rb）、综合公园用地（G1a）、小学用地（A33a）。截止报告提交之日，调查地块内不存在规划项目建设情况。该地块的调查结果如下。

（1）通过资料收集与分析、现场勘查及人员访谈，调查地块在 1975 年始建南京桥鹤皮鞋总厂，以生产销售各式男女皮鞋为主，土地归属晶桥镇集体所有，1993 年企业与南京万里皮鞋厂联合经营成立南京新潮鞋业有限公司并进行改制，土地归属南京新潮鞋业有限公司所有，至 2010 年南京新潮鞋业有限公司停产并因借款合同纠纷问题被查封，2010 年~2019 年地块处于查封状态未生产经营，2019 年南京新潮鞋业有限公司通过与南京市溧水区晶桥镇人民政府下属企业南京市溧水区观山经济开发有限公司签署资产转让协议及代付中国工商银行股份有限公司南京军管支行借款方式转让南京新潮鞋业有限公司土地所有权。2019 年至今地块未再生产经营，保持原有构筑物 7 栋，另外 3 栋构筑物由于年久失修被拆除，并进行场地硬化作为停车场使用，部分区域种植农作物（番薯、绿豆、油菜等）。

（2）通过现场踏勘，地块现有构筑物 7 栋，厂区北侧地面硬化作为停车场

使用，，部分区域种植农作物（番薯、绿豆、油菜等）。地块内无外来堆土，部分区域零散堆放少量建筑垃圾、边角料、生活垃圾。地块内土壤无异常颜色和气味，现场快速检测结果无异常高值。地块周边存在居民小区，学校和河流等环境敏感点，地块周边 500m 范围内无重点行业企业。地块内和周边无潜在污染源。

（3）人员访谈结果表明，地块内暗涵和地下管线为雨水管网，无渗坑，土壤和地下水无异常。地块内和周边无重点行业企业，未发生化学品泄漏和其他环境污染事故。

第一阶段调查结果表明地块内及周边区域当前和历史上不存在确定的、可能造成土壤污染的来源，根据《建设用地土壤污染状况调查技术导则》(HJ25.1-2019)，认为地块的环境状况可以接受，地块不属于污染地块，土壤污染状况调查活动可以结束。